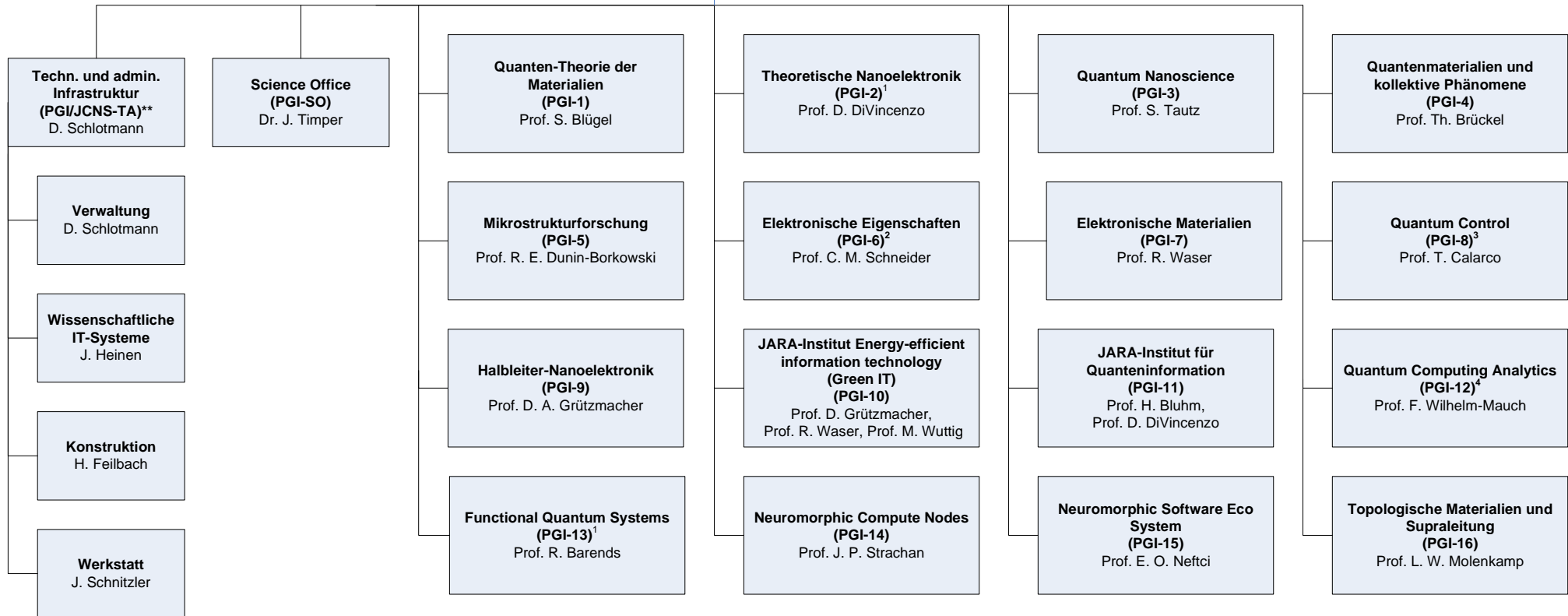


**Peter Grünberg Institut (PGI)**  
 Prof. R. Barends, Prof. H. Bluhm,  
 Prof. S. Blügel<sup>1</sup>, Prof. Th. Brückel,  
 Prof. T. Calarco, Prof. D. DiVincenzo, Prof.  
 R. E. Dunin-Borkowski,  
 Prof. D. A. Grützmacher,  
 Prof. L. W. Molenkamp, Prof. E. O. Neftci,  
 Prof. C. M. Schneider, Prof. J. P. Strachan,  
 Prof. S. Tautz, Prof. R. Waser,  
 Prof. F. Wilhelm-Mauch, Prof. M. Wuttig



Stand: 19.07.2023

<sup>1</sup> teilweise Außenstelle Aachen

<sup>2</sup> teilweise Außenstelle Italien

<sup>3</sup> teilweise Außenstelle Belgien

<sup>4</sup> teilweise Außenstelle Saarland

\* Geschäftsführender Direktor 2024

\*\* Wechsel der organisatorischen Ansiedlung mit JCNS im jährlichen Turnus (gerade Jahre: PGI, ungerade Jahre: JCNS)  
 Tätigkeiten für JCNS, PGI-1, PGI-2, PGI-4, PGI-5, PGI-6, PGI-7, PGI-8, IBI-4, IBI-5, IBI-8